

# 9 CHANJ'TU andro retourné *Accordéon numérique, violon, tambourin, chant*

## CYCLES 1 & 2

### Organisation de la classe

Danse en ronde.  
Se donner les mains.

COUPLET  
24 temps

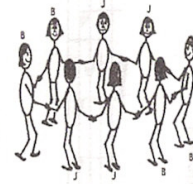
Démarrer sur les paroles.

PARTIE 1 16 tps Ronde en SAM.

PARTIE 2 8 tps S'arrêter, lever les bras puis les baisser en s'accroupissant (2 fois).

REFRAIN  
16 temps

Petite ronde avec son voisin (B avec B et J avec J) dans un sens puis dans l'autre.



9. CHANJ'TU

### Organisation de la classe

Danse en ronde.  
Se tenir par le petit doigt ou le majeur.

COUPLET  
24 temps

PARTIE 1 16 tps La ronde se dirige vers la gauche avec le pas d'ANDRO.

Un pas à gauche, pied D rejoint G, puis un pas à gauche et D levé.

Un petit pas à droite, pied G rejoint D, puis un pas à droite et G levé.

Pour les bras : on enroule vers le haut et on déroule vers le bas (4 fois).

Nb : faire des pas plus grands vers la gauche que vers la droite, autrement on reste sur place !

PARTIE 2 8 tps

S'arrêter et faire uniquement le mouvement des bras (2 fois). (mon ménage en haut mon ménage en bas)

REFRAIN  
16 temps

Se lâcher les mains, garder le pas d'andro.

En SAM, G-D-G avec frappé de mains sur le 2<sup>ème</sup> G « changeras-tu ».

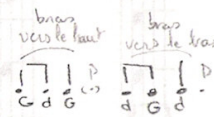
Se retourner (SIAM) pour se mettre dos au centre.

Continuer en SAM, D-G-D sur « Madeline, Madeleine ».

En SIAM, G-D-G avec frappé de mains sur le 2<sup>ème</sup> G « changeras-tu ».

Se retourner (SIAM) pour se mettre face au centre.

Continuer en SIAM, D-G-D sur « Madeleine dors-tu ? »



bis (tourner en frappant) pivotes

C1&C2 \* C2&C3

C'est une forme de danse jeu récente dénommée "chench' tu" ("Changeons de côté") où les danseurs se retournent alternativement tous les 4 temps pendant une partie de la danse. Toutefois, cette danse est plus connue sous le nom d'**An Dro retourné**. La principale variante découle du fait que pendant le second thème musical (qui dure 16 temps), les danseurs doivent se retourner 4 fois (demi-tours) aux temps 3 et 4, tout en conservant les pas de l'An Dro. Les bras doivent être dirigés vers le sol à une exception près : au temps 2 du demi-tour, les danseurs doivent taper des mains. Toutes les danses de fond ancien possèdent des variantes intégrant des éléments de "jeu".

**1<sup>er</sup> thème musical (16 tps) :** An Dro

**Thème intermédiaire (4 tps) :** Toujours sur un pas d'An Dro, le mouvement d'enroulé-déroulé des bras est identique à l'exception près qu'ils sont levés vers le haut au temps 2, et baissés au temps 4.

**2<sup>ème</sup> thème musical (16 temps) :** Les danseurs se lâchent, puis avancent et font demi-tour tous les 4 temps.

**Le pas du 2<sup>ème</sup> thème musical**

1 et 2	3 et 4	5 et 6	7 et 8
♪ ♪ ♪	♪ ♪ ♪	♪ ♪ ♪	♪ ♪ ♪
G D G	D G D	G D G	D G D
← Avancé →	← Demi-tour →	← Avancé →	← Demi-tour →

# CHANJ-TU

An-dro "retouré" - traditionnel du Pays Vannetais

## INTRO

5

1.J'ai

## COUPLET - partie A

9 G Em D G Em C  
à 10 mou-tons dans mon mé - nage en haut. J'ai à 10 mou-tons dans  
12 D G 1. D G 2.  
mon mé - nage en bas. J'ai mon mé - nage en bas. Dans

## COUPLET - partie B

14 D G D G D G D G  
mon ménage en haut, Dans mon ménage en bas, Dans mon ménage en haut, Dans mon ménage en bas

## REFRAIN

18 G Em D D G C D G  
Chang' - ras - tu Ma - de - li - ne Ma - de - lei - ne Chang' - ras - tu Ma - de - leine dors - tu?  
22 G Em D D G C D G  
Chang' - ras - tu Ma - de - li - ne Ma - de - lei - ne Chang' - ras - tu Ma - de - leine dors - tu? 2.J'ai

Couplet 2 : J'ai 7 à 8 moutons....

Couplet 3 : J'ai 5 à 6 moutons...

Couplet 4 : J'ai 3 à 4 moutons...

Couplet 5 : J'ai 1 à 2 moutons...

Couplet 6 : Je n'ai plus de mouton...